

ÜBERSICHT ELEKTRONIK / ELECTRICAL SURVEY  
STROMLAUFPLÄNE / CIRCUIT DIAGRAMS  
BESTÜCKUNGSPLÄNE / INSERTION PLANS

ab Geräte - Nr. 6000  
starting with serial no. 6000  
Seite / page

---

162.200-000 (Slp) Übersicht Elektronik / Electrical survey SOM 62 Standard Motorisch / SOM 62 Standard motorized	3
162.400-000 (Slp) Übersicht Elektronik / Electrical survey SOM 62 Kaltlicht Motorisch / SOM 62 Cold light motorized	4
162.916-000 / D (Slp) Stromlaufplan / Circuit diagram Lampenregelung 100 W / Lamp control 100 W	5
162.916-000 / D (Z1) Bestückungsplan / Insertion plan Lampenregelung 100 W / Lamp control 100 W	6
162.917-000 / B (Slp) Stromlaufplan / Circuit diagram Netzeingang / Mains input	7
162.917-000 / B (Z1) Bestückungsplan / Insertion plan Netzeingang / Mains input	8
162.918-000 / A (Slp) Stromlaufplan / Circuit diagram Lüfter (nur bei Geräteausführung Standard) / Fan (only in case of Standard version)	9
162.918-000 / A (Z1) Bestückungsplan / Insertion plan Lüfter (nur bei Geräteausführung Standard) / Fan (only in case of Standard version)	10
162.926-000 / C (Slp) Stromlaufplan / Circuit diagram Motorsteuerung / Motor control	11
162.926-000 / C (Z1) Bestückungsplan / insertion plan Motorsteuerung / Motor control	12
162.929-000 / C (Slp) Stromlaufplan / Circuit diagram Poti - Lpt. f. Motorsteuerung / Poti - Lpt. f. motor control	13
162.929-000 / C (Z1) Bestückungsplan / Insertion plan Poti - Lpt. f. Motorsteuerung / Poti - Lpt. f. motor control	14
162.928-000 (Z1) Verbindungsleitung / Wiring assembly Motorsteuerung zu XYFZ - Anschlußfeld / motor control to XYFZ - connection field	15
112. 730-000 / A (Slp) Stromlaufplan / Circuit diagram XYFZ - Anschlußfeld / XYFZ - connection field	16
112. 730-000 / A (Z1) Bestückungsplan / Insertion plan XYFZ - Anschlußfeld / XYFZ - connection field	17

---

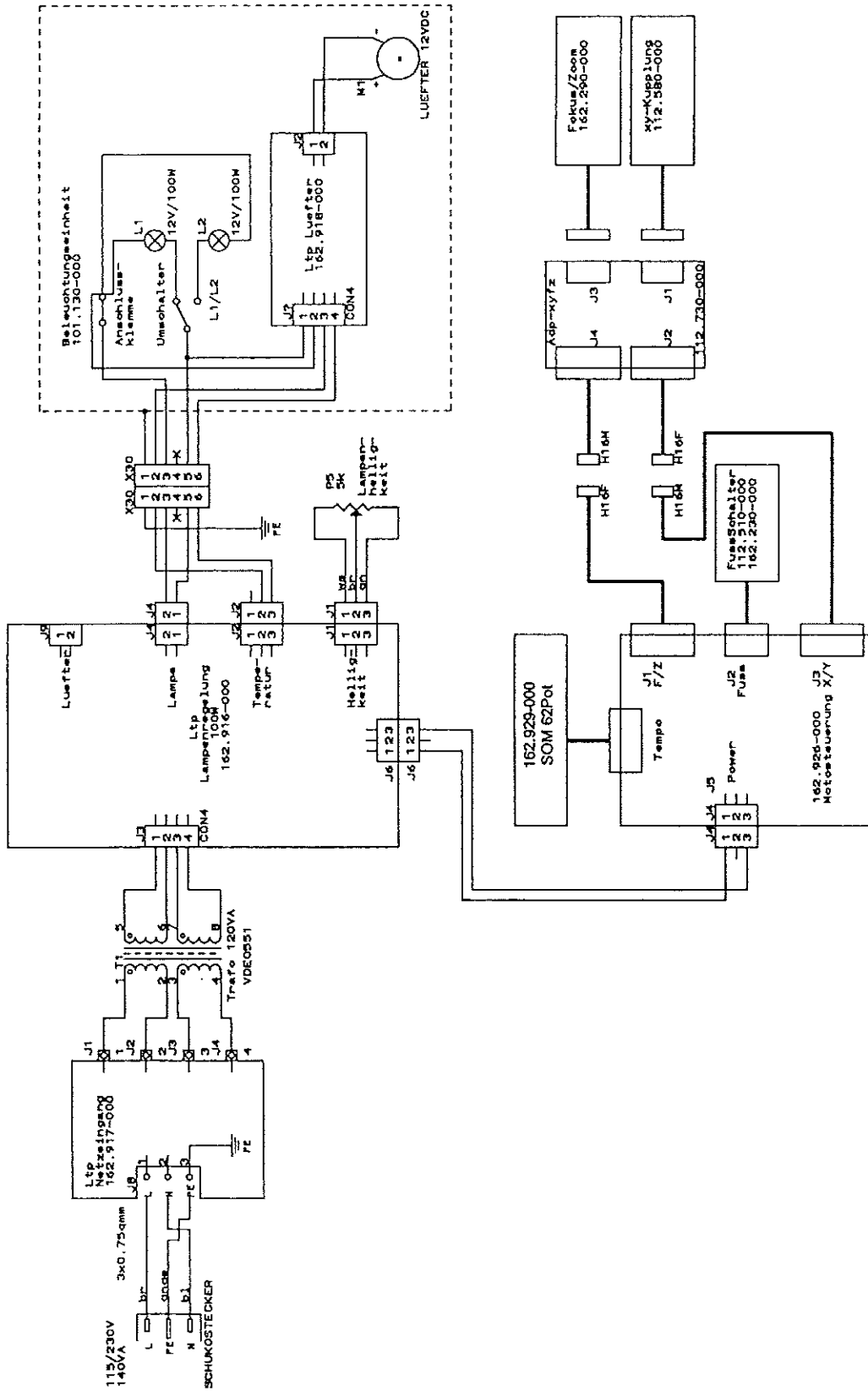
ÜBERSICHT ELEKTRONIK / ELECTRICAL SURVEY	ab Geräte - Nr. 6000
STROMLAUFPLÄNE / CIRCUIT DIAGRAMS	starting with serial no. 6000
BESTÜCKUNGSPLÄNE / INSERTION PLANS	Seite / page

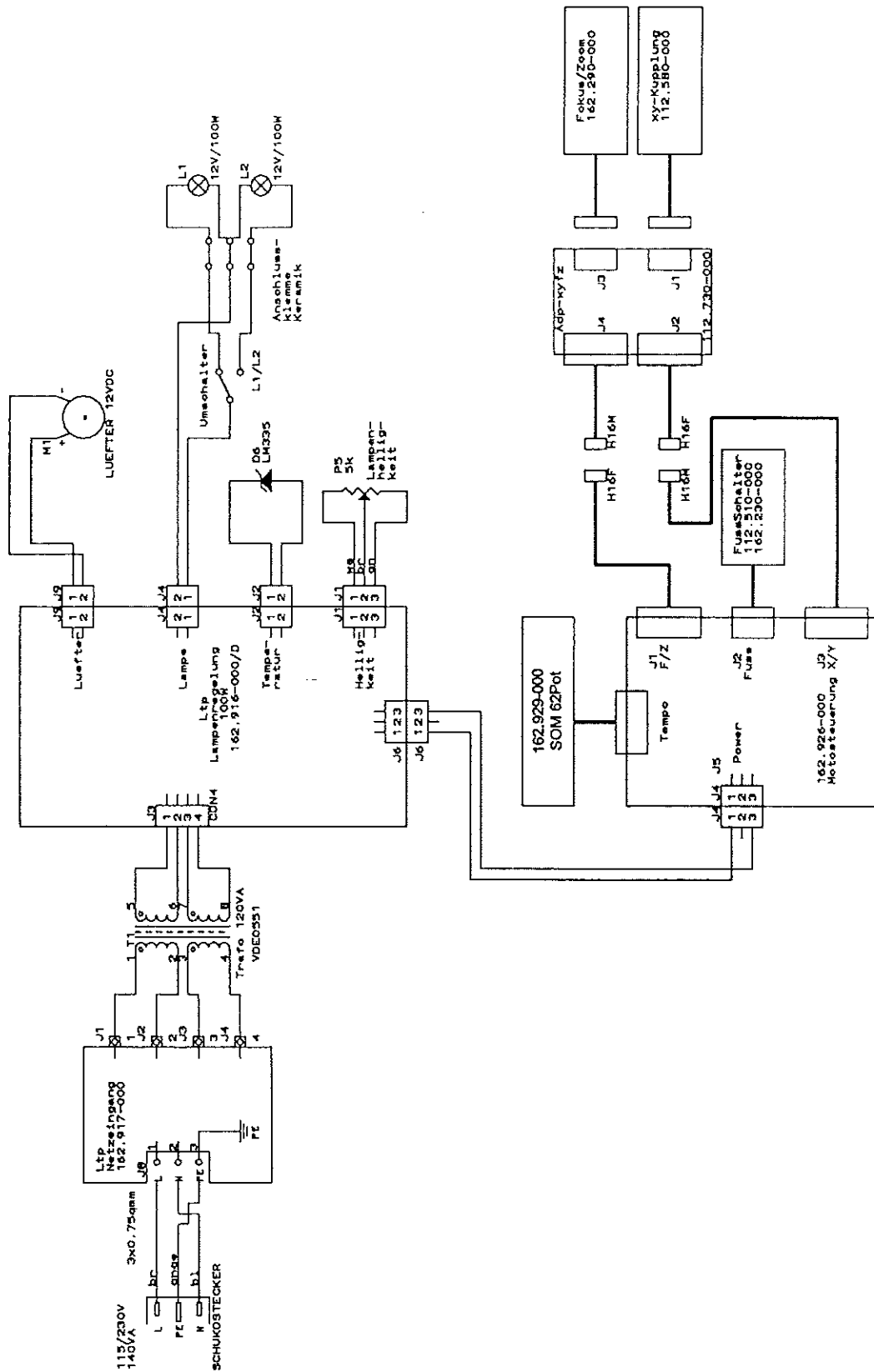
---

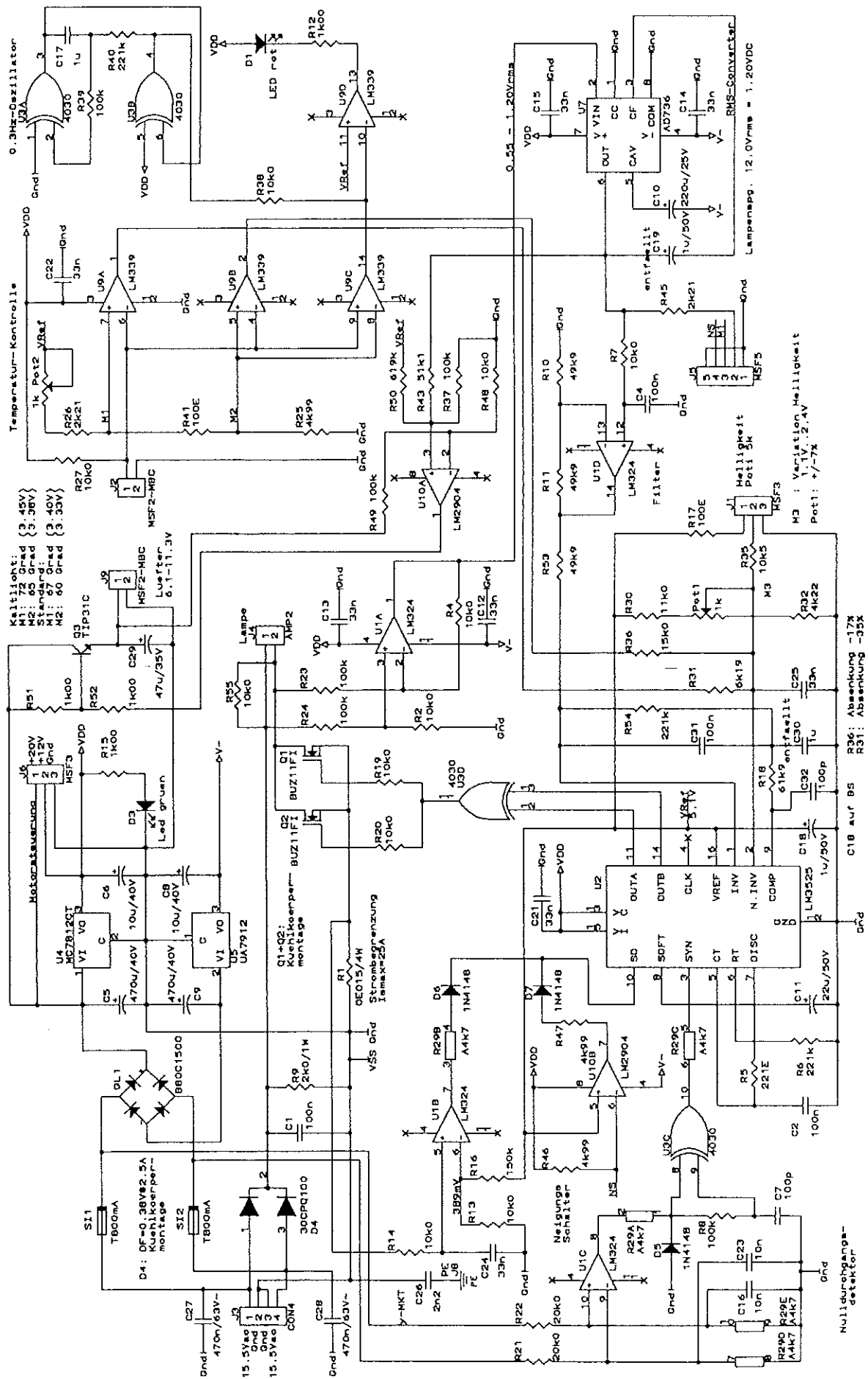
162.290-200 (Slp) Stromlaufplan / Circuit diagram Focus / ZOOM	18
---	----

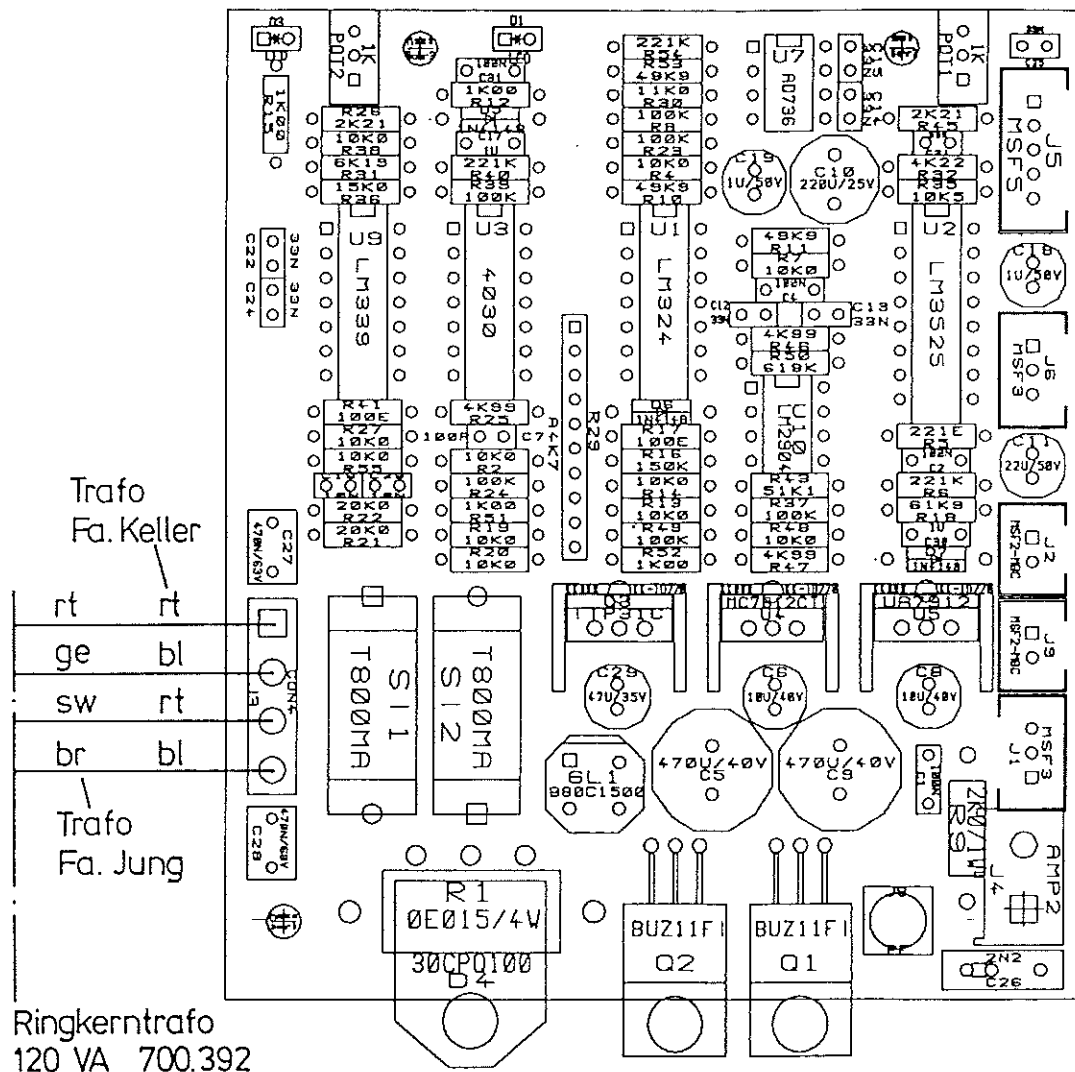
112.580-100 (Slp) Stromlaufplan / Circuit diagram XY - Kupplung / XY - coupling	19
--	----

112.510-000 (Slp) Stromlaufplan / Circuit diagram Fußschaltpult 8fach (4fach) / Foot switch panel 8fold (4fold)	20
--	----









**J5:** Meßpunkt für Lampenspannung.  
 Gemessen wird Gleichspannung. Der  
 gemessene Wert ist um den Faktor  
 10 kleiner als der tatsächlich in  
 der Leitung vorhandene.

**Pot1:** Einstellwerte:

1. Standardbeleuchtung: 1,236 V  
 (multipliziert mit Faktor 10 ergibt  
 die tatsächliche Spannung in der  
 Leitung = 12,36 V)
2. Kaltlichtbeleuchtung: 1,198 V  
 (multipliziert mit Faktor 10 ergibt  
 die tatsächliche Spannung in der  
 Leitung = 11,98 V)

**J2:** Anschluß für Temperatursensor.

**J1:** Anschluß für Poti zur Hellig-  
 keitsregelung (Schwebearm)

**J6:** Anschluß für XY - Kupplung /  
 Fokus / Zoom motorisch passend zu  
 Motorplatine ab Geräte - Nr. 6000.

**J5:** Measuring point for lamp  
 voltage (DC). The measuring result  
 is ten times smaller than the real  
 voltage.

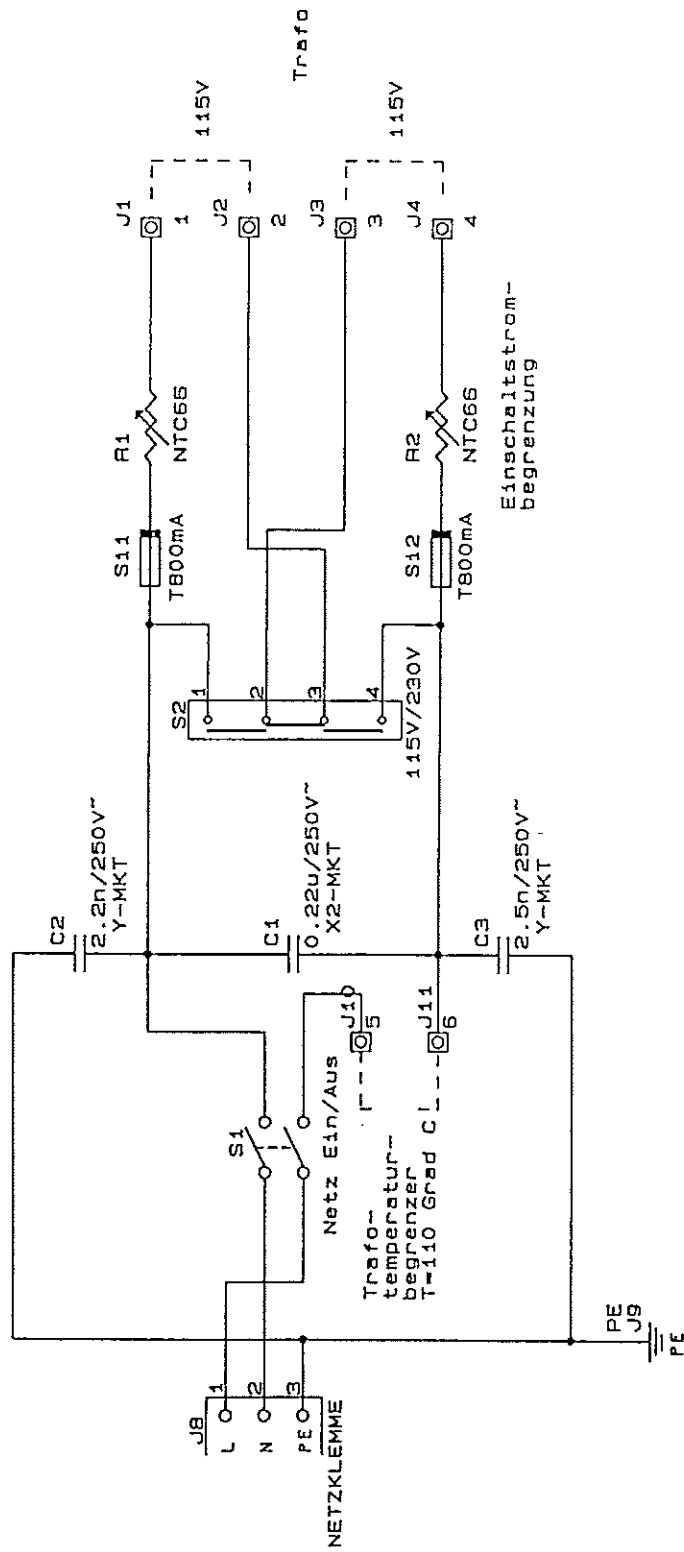
**Pot1:** Two different voltages must  
 be checked, if necessary adjusted:

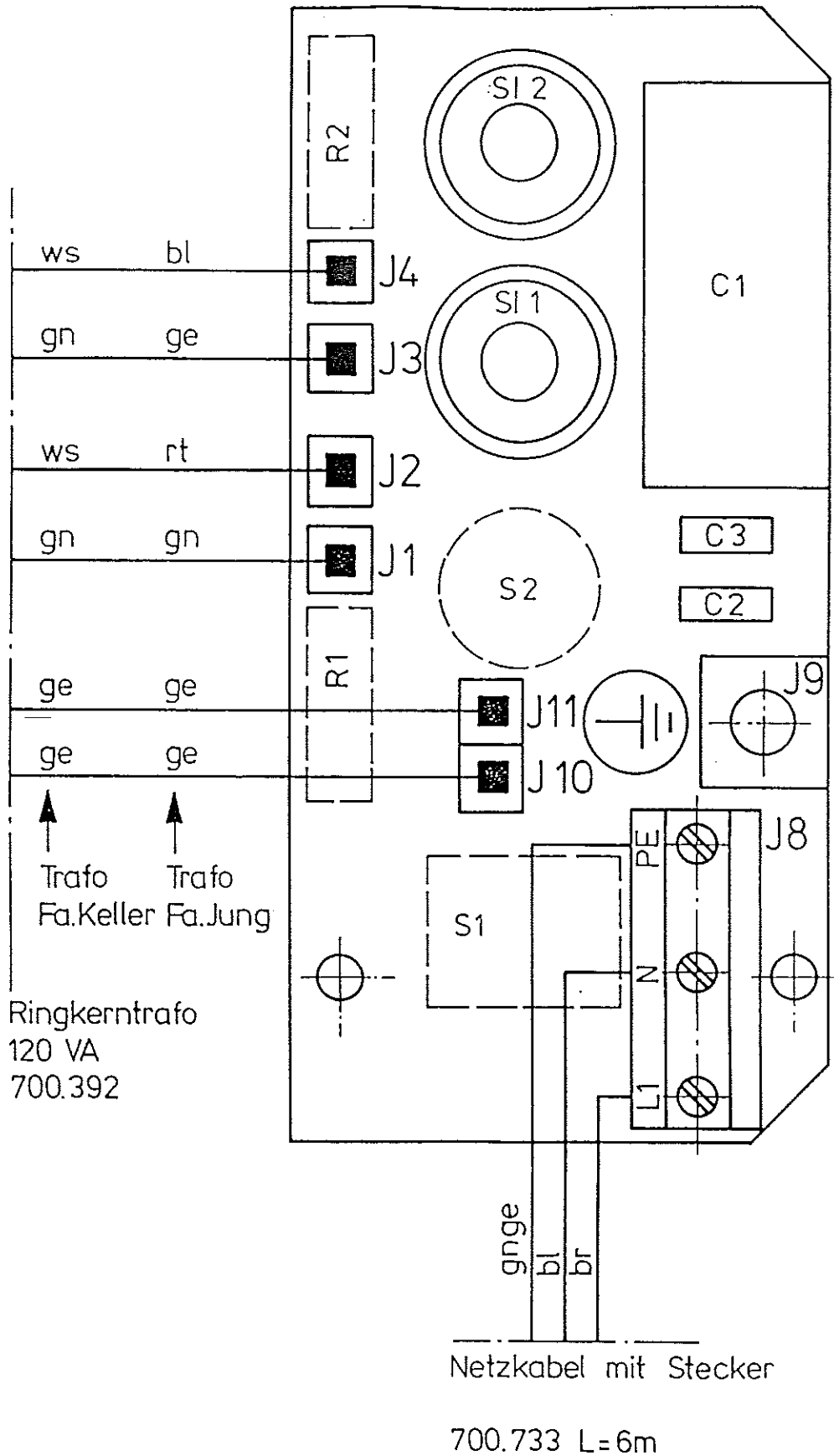
1. Standard illumination: 1,236 V  
 (DC, 1,236 V x 10 = 12,36 V real  
 voltage)
2. Cold light illumination: 1,198 V  
 (DC, 1,198 V x 10 = 11,98 V real  
 voltage).

**J2:** Connector for temperature sensor.

**J1:** Connector for potentiometer for  
 brightness control (suspension arm)

**J6:** Connector for XY - coupling /  
 Focus / Zoom motorically suitable for  
 motor electronic board starting with  
 serial number 6000.





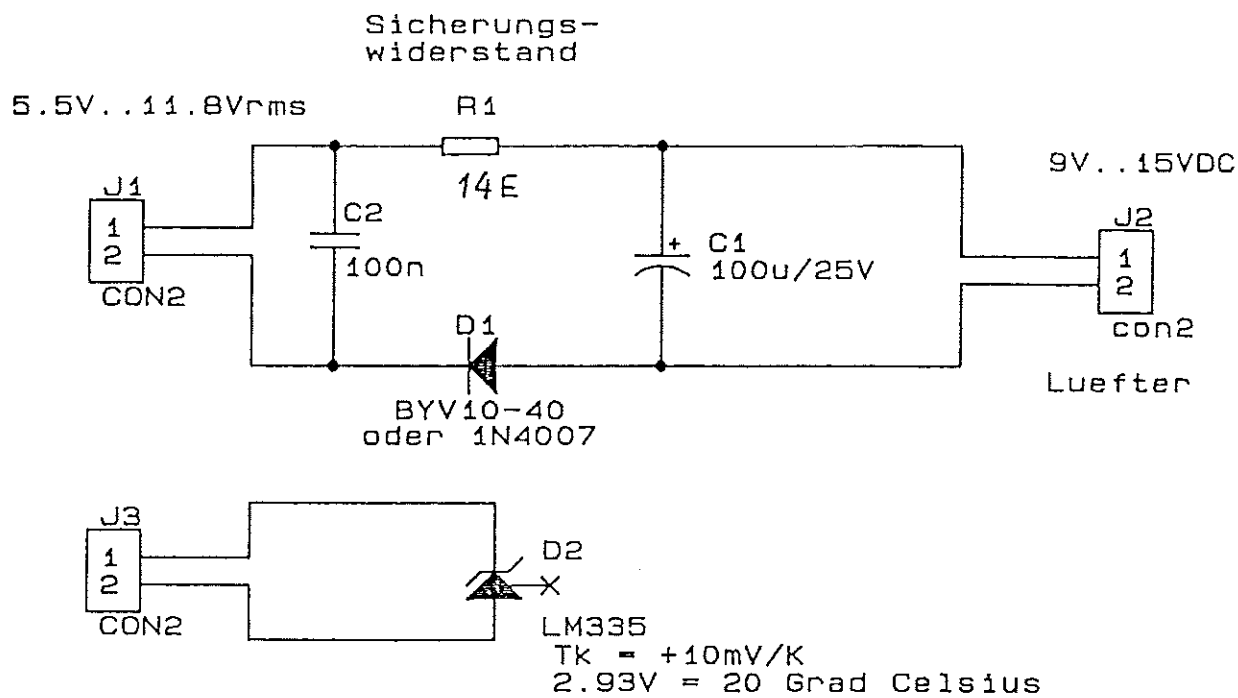


**Achtung:**

Nur bei Geräteausführung SOM 62 Standard Motorisch!

**Attention:**

Only in case of version SOM 62 Standard motorized!

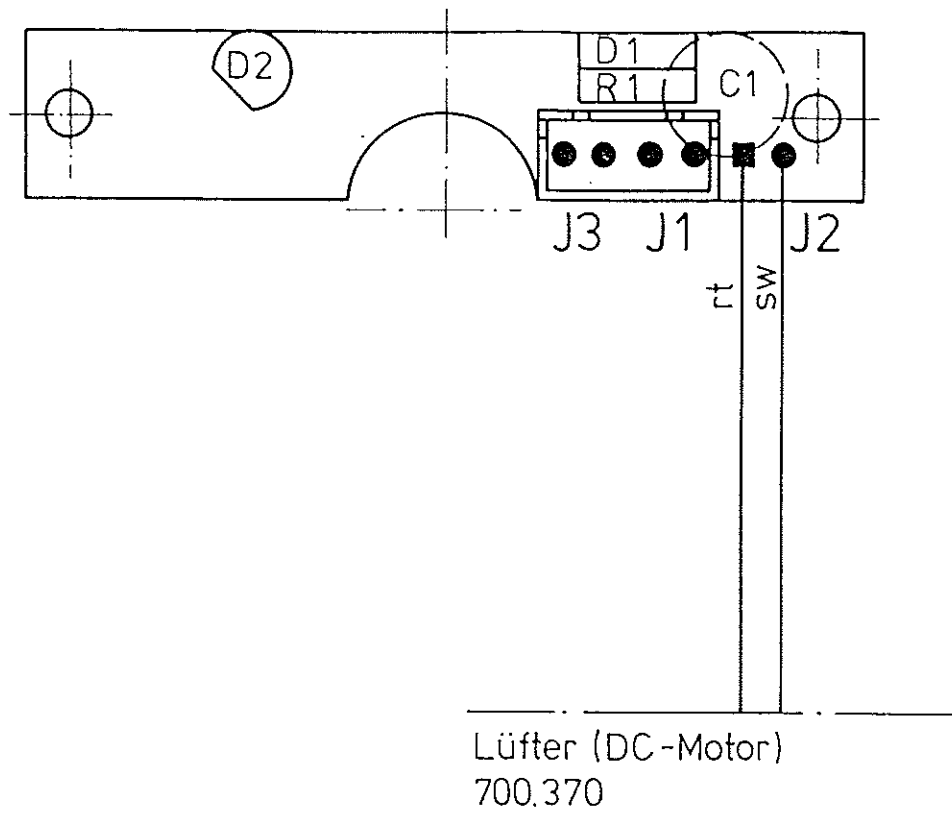


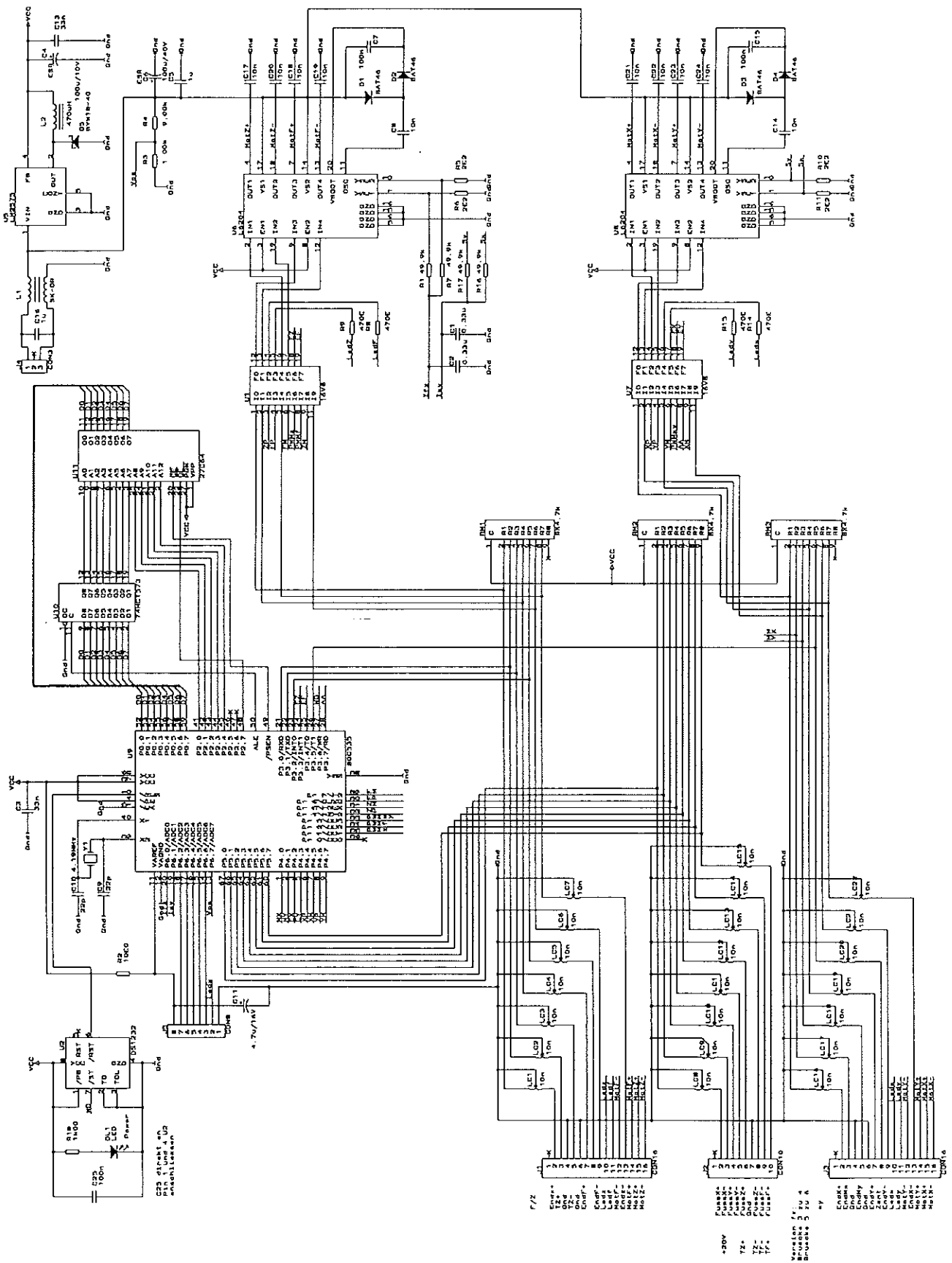
**Achtung:**

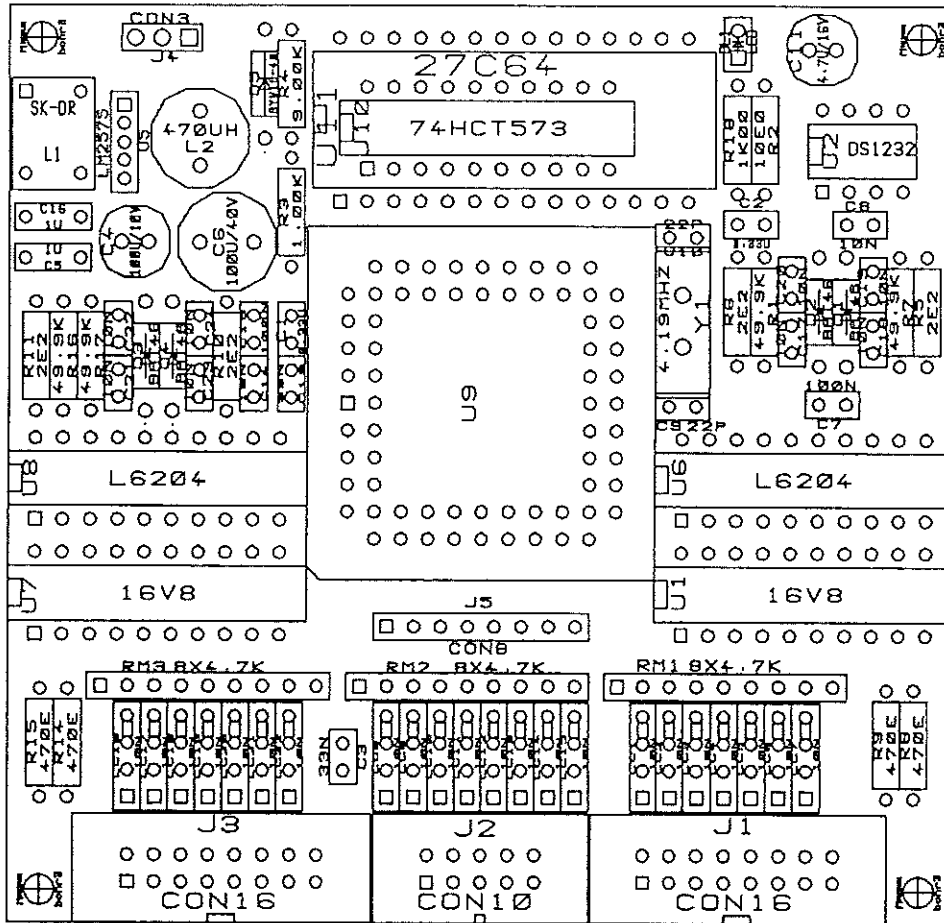
Nur bei Geräteausführung SOM 62 Standard Motorisch!

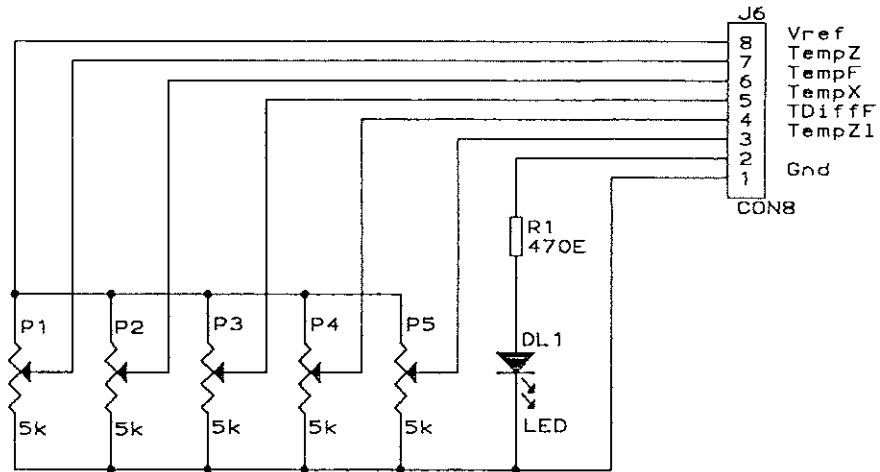
**Attention:**

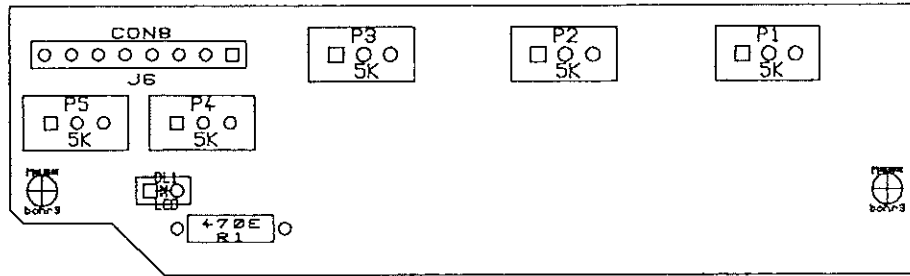
Only in case of version SOM 62 Standard motorized!

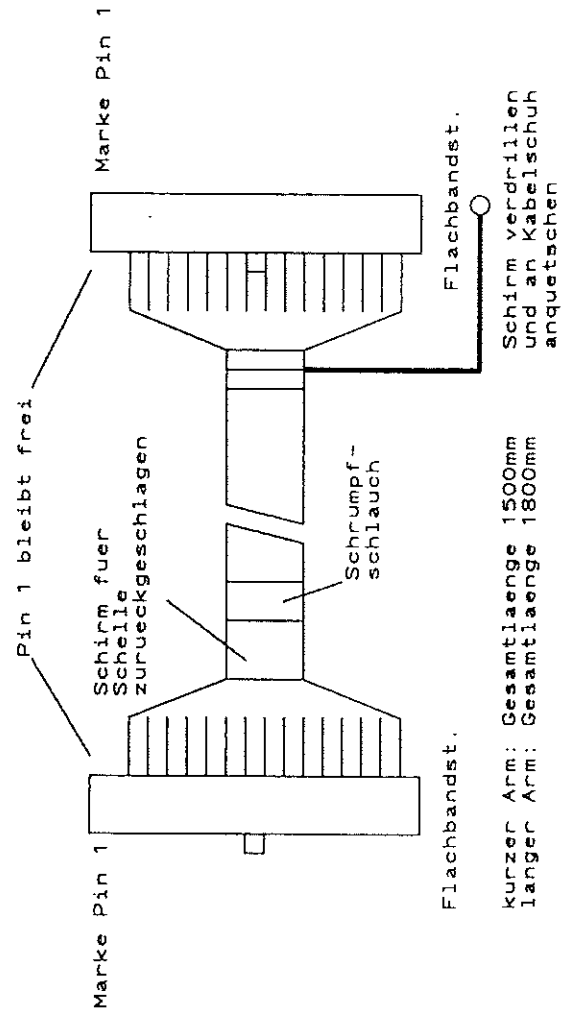
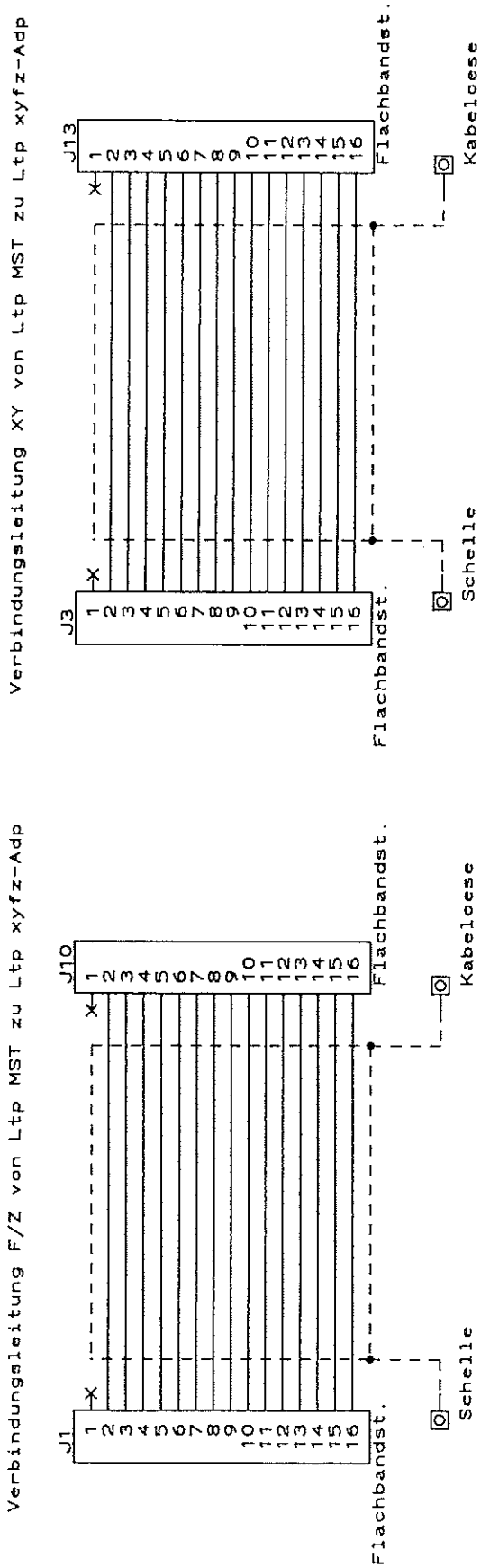




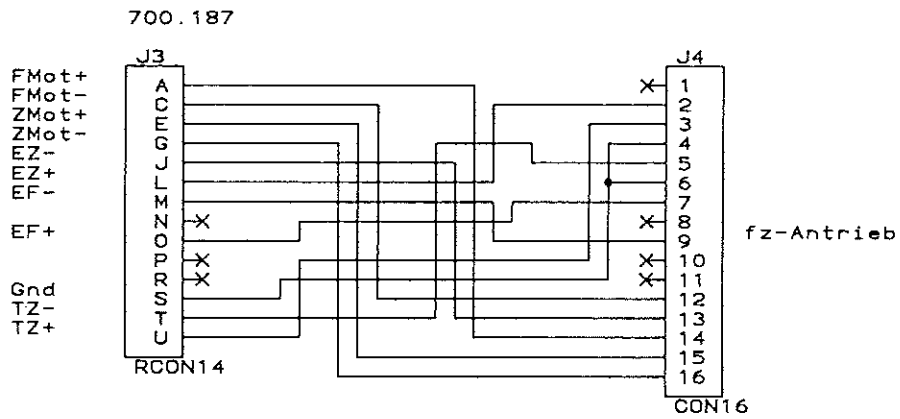
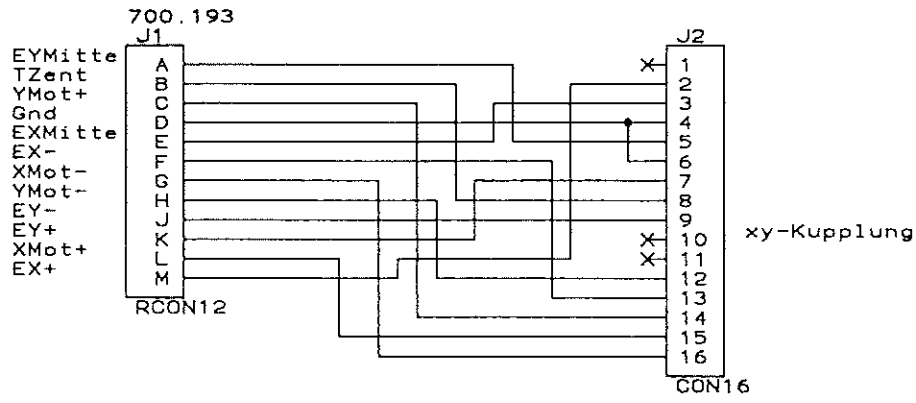




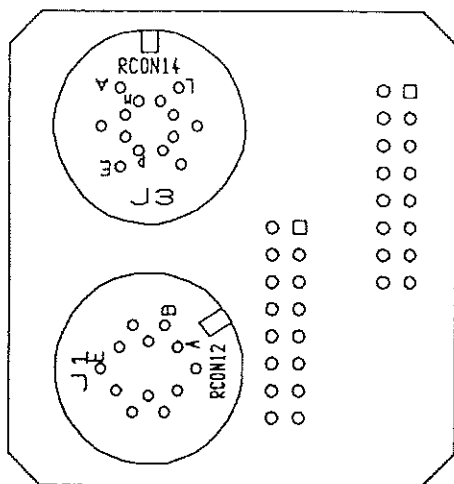


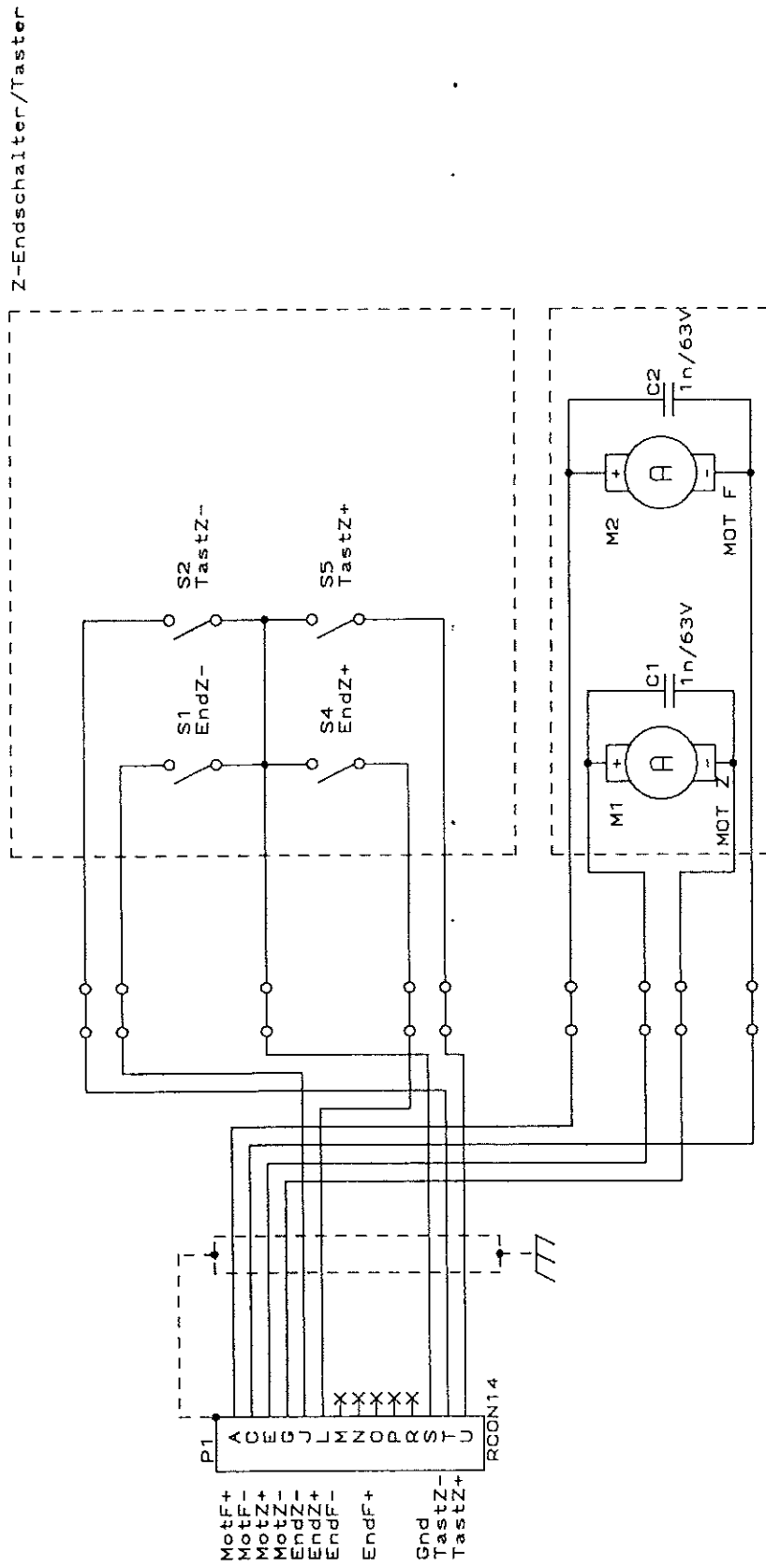


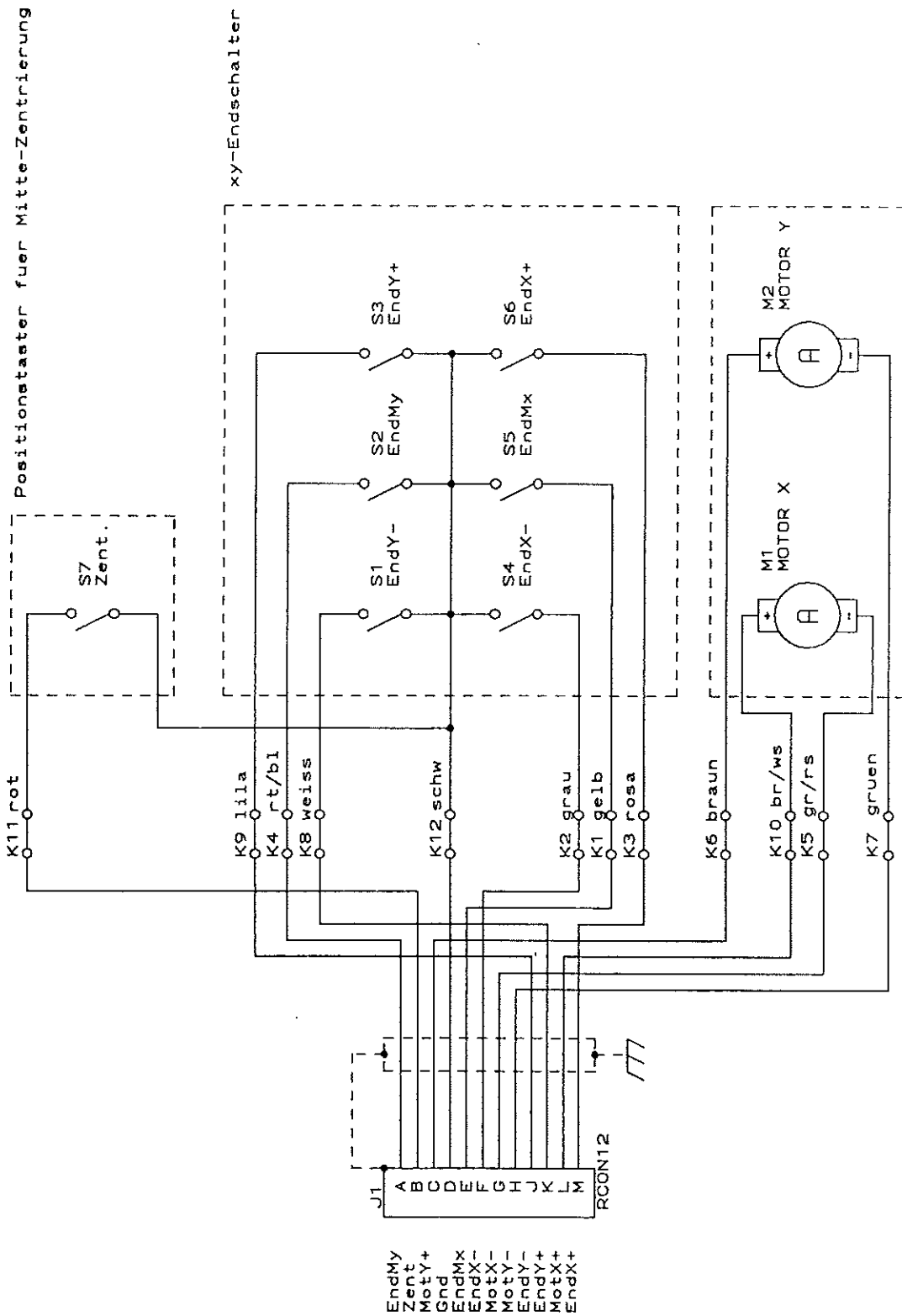
kurzer Arm: Gesamtlänge 1500mm  
 langer Arm: Gesamtlänge 1800mm



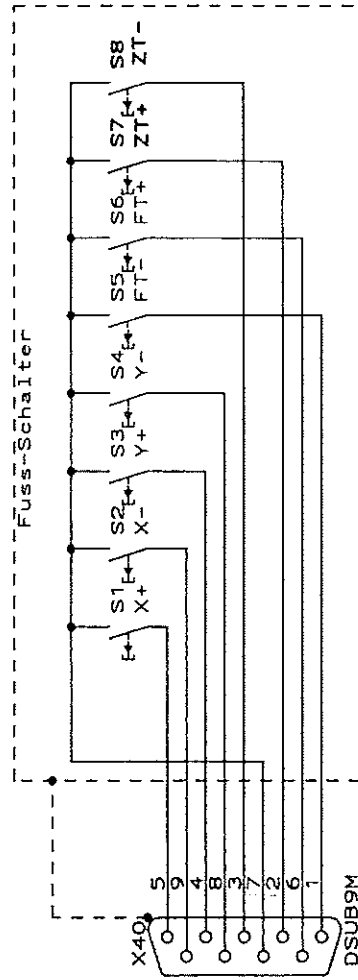






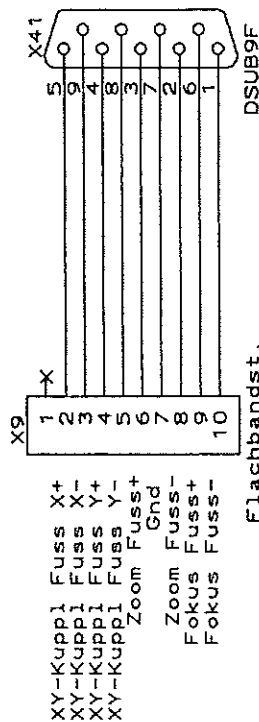


S1, S2, S3 und S4 entfallen bei Fuss-Schalter 4-fach



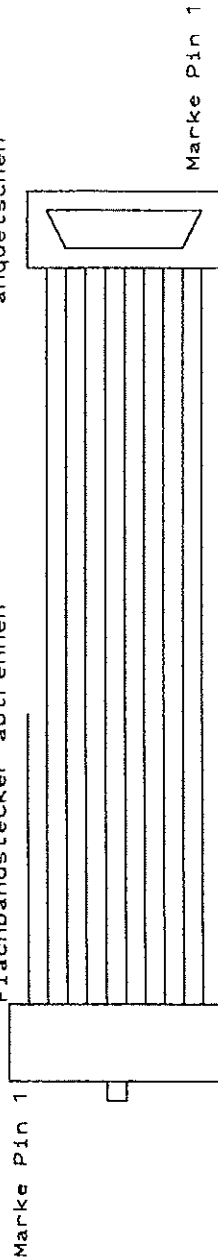
8-fach: 112.510-000  
 4-fach: 162.230-000

Leitung MST in Gusskoerper  
 162.210-000



Leitung von Pin 1 des  
 Flachbandstecker abtrennen

nur 9 Leitungen  
 anquetschen



Flachbandst.

SOM62-Mot: Gesamtlänge 420mm  
 SOM12-Mot: Gesamtlänge 1200mm

DSUB9F

Marke Pin 1