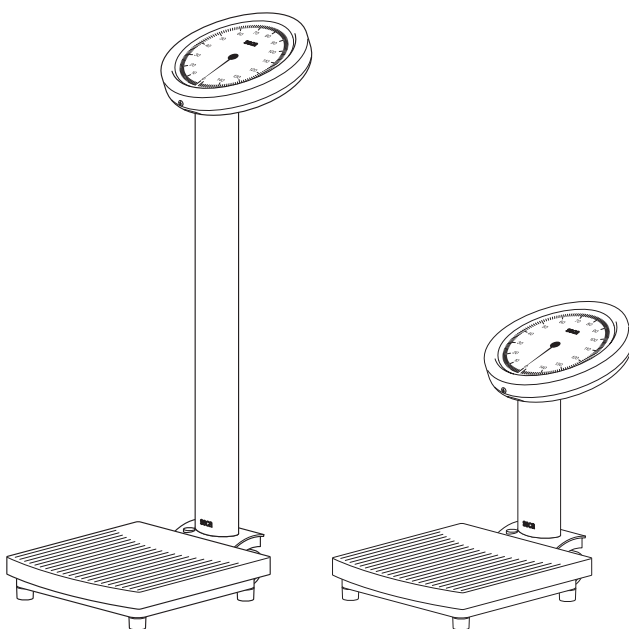


seca 786

seca culta/ seca cultura



D	<i>Bedienungsanleitung und Garantieerklärung</i>	3
GB	<i>Instruction manual and guarantee</i>	9
F	<i>Mode d'emploi et garantie</i>	15
I	<i>Manuale di istruzioni e garanzia</i>	21
E	<i>Manual de instrucciones y garantía</i>	27

1. Herzlichen Glückwunsch!

Mit der mechanischen Kreiszeigerwaage **seca 786** bzw. **culta/cultura** haben Sie ein hochpräzises und gleichzeitig robustes Gerät erworben.

Seit über 150 Jahren stellt seca seine Erfahrung in den Dienst der Gesundheit und setzt als Marktführer in vielen Ländern der Welt mit innovativen Entwicklungen fürs Wiegen und Messen immer neue Maßstäbe.

Die mechanische Kreiszeigerwaage **seca 786** unterscheidet sich von der seca **culta/cultura** nur durch ihre äußerliche Gestaltung. Sie ist weiß lackiert und mit einem rutschfesten Gummibelag ausgestattet. Bestimmt ist sie für den Einsatz in Krankenhäusern und öffentlichen Institutionen entsprechend den nationalen Vorschriften.

Die **culta/cultura** ist mit einer verchromten Säule und Zeigerschutzring ausgestattet. Sie hat ein schwarzes Untergestell mit Kunststoffcover.

Die **culta** besitzt eine lange Säule, die das Ablesen des Gewichtes besonders leicht ermöglicht.

Die **cultura** besitzt eine kurze Säule, mit der sie besonders elegant wirkt.

Beide Modelle sind für den privaten Gebrauch vorgesehen. Qualität und Genauigkeit entsprechen medizinischen Waagen, wie sie auch von Ärzten eingesetzt werden.

Die Höchstlast beträgt bei allen Modellen 150 kg. Die Teilung beträgt 500 g über den gesamten Wägebereich.

Die Waage ist sehr stabil gebaut und wird Ihnen lange treue Dienste leisten. Sie ist einfach zu bedienen und gut abzulesen. Die Waage ist auf Rollen fahrbar und dadurch mobil einsetzbar.

2. Sicherheit

Bevor Sie die neue Waage benutzen, nehmen Sie sich bitte ein wenig Zeit, um die folgenden Sicherheitshinweise zu lesen.

- Beachten Sie die Hinweise in der Gebrauchsanweisung.
- Sie dürfen die Waage nicht fallen lassen oder heftigen Stößen aussetzen.
- Lassen Sie Reparaturen ausschließlich von autorisierten Personen durchführen.

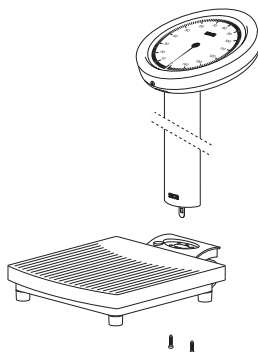
3. Bevor es richtig losgeht...

Auspacken

– Entfernen Sie die Verpackung.

Im Lieferumfang sind enthalten:

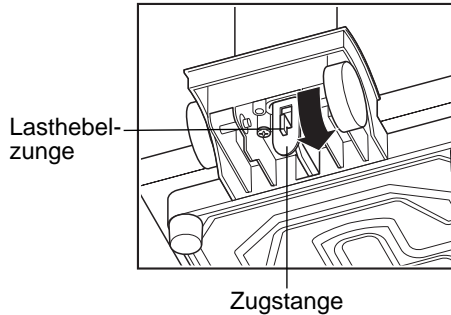
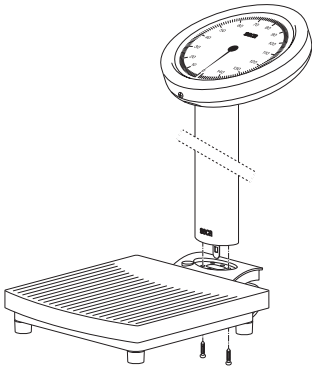
- Wägeplattform,
- Säule,
- 2 Befestigungsschrauben.



Montage der Säule

Bei der 786 cultura ist die Säule bereits montiert, es kann gleich gewogen werden. Bei den anderen Modellen gehen Sie bitte folgendermaßen vor:

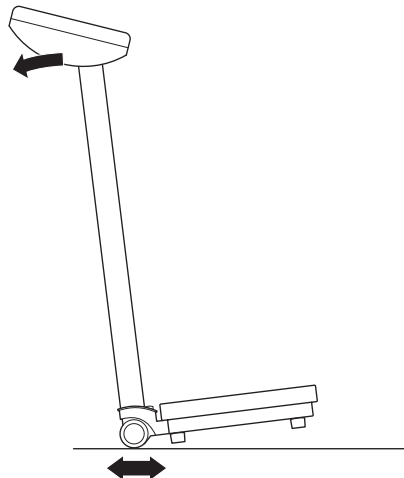
- Drehen Sie die Säule so, dass die Anzeige zur Wiegefläche zeigt.
- Führen Sie die Zugstange durch die Öffnung und setzen Sie die Säule in die Aussparung.
- Verschrauben Sie die Säule von unten mit der Wägeplattform.
- Legen Sie eventuell die Waage vorsichtig auf die Seite, um die Schrauben festzuziehen.
- Haken Sie die Zugstange über die Lasthebelzunge.
- Stellen Sie anschließend die Waage wieder aufrecht hin.



Ihre Waage ist mobil...

Sie besitzt nämlich zwei Laufräder an der Rückseite.

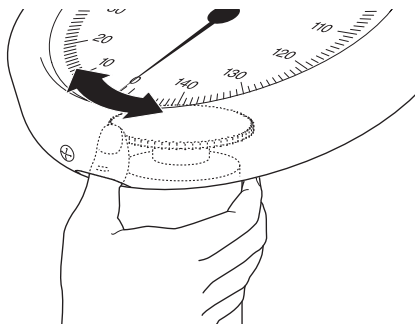
- Für den mobilen Einsatz kann die Waage **seca 786** bzw. **culta/cultura** ein wenig nach hinten geneigt und dann auf den Rollen bewegt werden.



4. Bedienung

Richtiges Wiegen

- Trieren Sie die Waage auf Null, indem Sie an dem Rädchen vorn unter dem Anzeigekopf drehen.
- Lesen Sie das Wiegeergebnis an der analogen Anzeige ab.
- Die Höchstlast beträgt bei allen Modellen 150 kg.



5. Reinigung und Pflege

Reinigen Sie das Äußere der Waage nach Bedarf mit einem Haushaltsreiniger oder einem handelsüblichen Desinfektionsmittel. Beachten Sie die Hinweise des Herstellers.

Verwenden Sie auf keinen Fall scheuernde oder scharfe Reiniger, Spiritus, Benzin oder Ähnliches für die Reinigung. Solche Mittel können die hochwertigen Oberflächen beschädigen.

6. Was tun, wenn...

... bei Belastung kein Zeigerausschlag stattfindet?

- Überprüfen Sie, ob die Zugstange eingehängt ist.

... der Zeiger vor dem Wiegen nicht auf 0 steht?

- Trieren Sie die Waage vor dem Belasten auf Null.

7. Wartung

Ihre seca-Waage verlässt das Werk mit einer Genauigkeit besser als $\pm 0,8\%$. Damit diese Genauigkeit auch weiterhin erreicht wird, muss das Produkt sorgfältig aufgestellt und regelmäßig gewartet werden. Wir empfehlen je nach Häufigkeit der Benutzung eine Wartung im Abstand von 3 bis 5 Jahren. Bitte beachten Sie, dass hierzu ein qualifizierter Wartungsdienst herangezogen wird. Im Zweifelsfall hilft Ihnen der seca-Kundendienst weiter.

8. Technische Daten

Höchstlast	150 kg /330 lbs
Feineinteilung	0,5 kg / 1 lbs
Genauigkeit	besser $\pm 0,8 \%$
Temperaturbereich	+10 °C bis +40 °C

Modell *seca 786*

Abmessungen

Breite:	292 mm
Tiefe:	515 mm
Höhe:	900 mm

Eigengewicht	ca. 6,5 kg
---------------------	------------

Modell *culta*

Abmessungen

Breite:	310 mm
Tiefe:	536 mm
Höhe:	900 mm

Eigengewicht	ca. 6,5 kg
---------------------	------------

Modell *cultura* (kurze Säule)

Abmessungen

Breite:	310 mm
Tiefe:	536 mm
Höhe:	396 mm

Eigengewicht	ca. 5,9 kg
---------------------	------------

9. Entsorgung

Entsorgung der Waage

Sollte die Waage nicht mehr benutzt werden können, gibt Ihnen der zuständige Müllbeseitigungsverband gern Auskunft über notwendige Maßnahmen zur fachgerechten Entsorgung.

10. Gewährleistung

Für Mängel, die auf Material- oder Fabrikationsfehler zurückzuführen sind, gilt eine zweijährige Gewährleistungsfrist ab Lieferung. Alle beweglichen Teile, wie z.B. Batterien, Kabel, Netzgeräte, Akkus etc., sind hiervon ausgenommen. Mängel, die unter die Gewährleistung fallen, werden für den Kunden gegen Vorlage der Kaufquittung kostenlos behoben. Weitere Ansprüche können nicht berücksichtigt werden. Kosten für Hin- und Rücktransporte gehen zu Lasten des Kunden, wenn sich das Gerät an einem anderen Ort als dem Sitz des Kunden befindet. Bei Transportschäden können Gewährleistungsansprüche nur

geltend gemacht werden, wenn für Transporte die komplette Originalverpackung verwendet und die Waage darin gemäß dem originalverpackten Zustand gesichert und befestigt wurde. Bewahren Sie daher alle Verpackungsteile auf.

Es besteht keine Gewährleistung, wenn das Gerät durch Personen geöffnet wird, die hierzu nicht ausdrücklich von seca autorisiert worden sind.

Kunden im Ausland bitten wir, sich im Gewährleistungsfall direkt an den Verkäufer des jeweiligen Landes zu wenden.

1. Congratulations

In the **seca 786/culta/cultura** mechanical dial scale you have acquired a highly accurate and simultaneously sturdy piece of equipment.

seca has been putting its experience at the service of health for over 150 years now, and as market leader in many countries of the world, is always setting new standards with its innovative developments for weighing and measuring.

The **seca 786** mechanical dial scale differs from the seca **culta/cultura** only in terms of its external appearance. It is painted white and has a non-slip rubber cover. It is intended for use in hospitals and public institutions in accordance with national regulations.

The **culta/cultura** has a chrome-plated column and ring to protect the hand. It has a black sub-frame with a plastic cover. The culta has a tall column which makes it especially easy to read off the weight.

The cultura has a short column which makes it look particularly elegant.

Both models are intended for private use. They are of the same quality and accuracy as the medical scales used by doctors.

The maximum load on all models is 150 kg. Graduations are 500 g across the whole weighing range.

The scale is very stable and will give you long and loyal service. It is easy to operate and the weight is easy to read off. The scale can be moved on castors and can thus be used on a mobile basis.

2. Safety

Before using the new scale, please take a little time to read the following safety instructions.

- Follow the instructions in the instructions for use.
- Do not drop the scale or subject it to violent shocks.
- Have repairs carried out only by authorised persons.

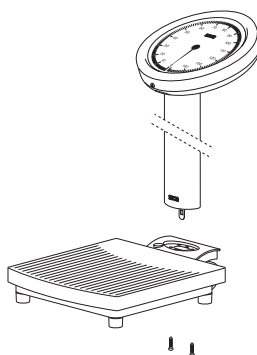
3. Before you start...

Unpacking

- Remove the packaging.

The scope of supply includes:

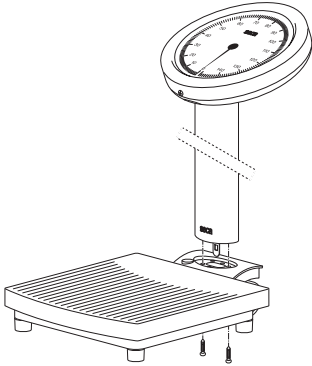
- weighing platform,
- column,
- 2 mounting screws.



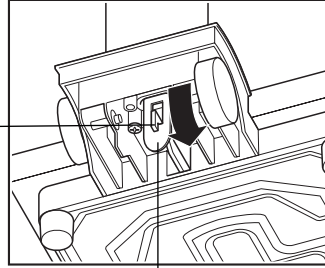
Fitting the column

On the 786 cultura, the column is already fitted and weighing can commence immediately. On the other models, please proceed as follows:

- turn the column so that the display faces the weighing surface.
- pass the connecting rod through the opening and place the column in the opening.
- Screw the column to the weighing platform from underneath.
- If necessary, lay the scale carefully on its side to tighten up the screws.
- Hook the connecting rod over the load lever tongue.
- Then place the scale upright again.



load lever-tongue

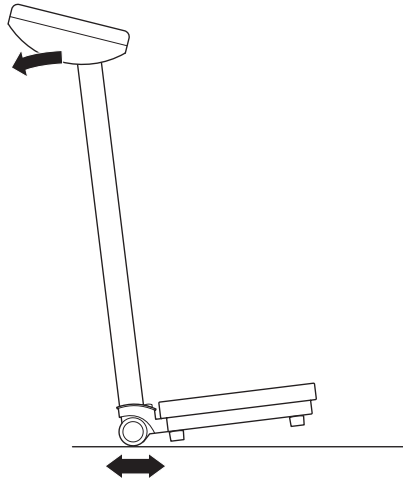


connecting rod

Your scale is mobile...

It has two castors at the rear.

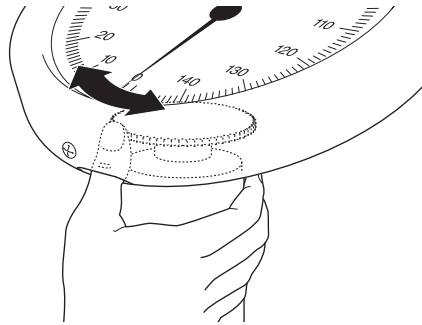
- For mobile use, the **seca 786/culta/cultura** scale can be tipped backwards a little way and then moved on the castors.



4. Operation

How to weigh properly

- Tare the scale to zero by turning the small wheel at the front under the display head.
- Read the weighing result off the analogue display.
- The maximum load on all models is 150 kg.



5. Cleaning

Clean the outside of the scale as required using a domestic cleaning agent or a commercially-available disinfectant. Follow the manufacturer's instructions.

Under no circumstances use abrasive or acid cleaning agents, spirit, petroleum spirit or similar to clean the scale. Such substances may damage the high-quality surfaces.

6. What do I do if...

... if the hand is not deflected when there is a load on the scale?

- Check whether the connecting rod is properly suspended.

... the hand is not on 0 before weighing commences?

- Tare the scale to zero before placing a load on it.

7. Servicing

Your seca scale leaves the factory with an accuracy greater than $\pm 0.25\%$. To ensure that this degree of accuracy is maintained, the product must be carefully set up and regularly serviced. Depending on frequency of use, we recommend servicing at intervals of 3 to 5 years. Please note that a qualified servicing agent should be used for this. If you are in doubt, seca Customer Service will give you more information.

8. Technical data

Maximum capacity	150 kg /330 lbs
Graduations	0,5 kg / 1 lbs
Accuracy	greater than $\pm 0,8 \%$
Temperature range	+10 °C to +40 °C

Model *seca 786*

Dimensions

Width:	292 mm
Depth:	515 mm
Height:	900 mm

Weight	approx. 6,5 kg
---------------	----------------

Model *culta*

Dimensions

Width:	310 mm
Depth:	536 mm
Height:	900 mm

Weight	approx. 6,5 kg
---------------	----------------

Model *cultura (short column)*

Dimensions

Width:	310 mm
Depth:	536 mm
Height:	396 mm

Weight	approx. 5,9 kg
---------------	----------------

9. Disposal

Disposing of the scale

If the scale can no longer be used, the responsible waste disposal association will be glad to advise you on the measures necessary to dispose of it properly.

10. Warranty

A two-year warranty from date of delivery applies to defects attributable to poor materials or workmanship. All moveable parts - batteries, cables, mains units, rechargeable batteries etc. - are excluded. Defects which come under warranty will be made good for the customer at no charge on production of the receipt. No further claims can be entertained. The costs of transport in both directions will be borne by the customer should the equipment be located anywhere other than the customer's premises. In the event of transport damage, claims under warranty can be

honoured only if the complete original packaging was used for any transport and the scale secured and attached in that packaging just as it was when originally packed. All the packaging should therefore be retained.

A claim under warranty will not be honoured if the equipment is opened by persons not expressly authorised by seca to do so.

We would ask our customers abroad to contact their local sales agent in the event of a warranty matter.

1. Félicitations

En achetant le pèse-personne mécanique à cadran circulaire **seca 786** ou **culta/cultura**, vous avez acquis un appareil robuste et de haute précision.

Depuis plus de 150 ans, seca met son expérience au service de la santé et, en tant que leader du marché dans de nombreux pays du monde, définit sans cesse de nouvelles normes grâce à ses innovations dans les domaines du pesage et de la mesure.

Seule la conception externe distingue le **seca 786** du seca **culta/cultura**. Laqué en blanc, il est équipé d'un revêtement en caoutchouc antidérapant. Il est spécialement conçu pour une utilisation dans des hôpitaux et des institutions publiques conformément aux prescriptions nationales.

Pourvu d'une colonne et d'une bague de protection du cadran chromés, le **culta/**

cultura présente un châssis noir recouvert d'un revêtement synthétique.

Le culta dispose d'une colonne haute, qui facilite nettement la lecture du poids mesuré, tandis que le **cultura** est équipé d'une colonne basse, lui procurant une élégance particulière.

Les deux modèles sont prévus pour un usage privé. Leur qualité et leur précision équivalent à celle des pèse-personnes médicaux, tels qu'utilisés par les médecins.

La charge maximale pour les deux modèles s'élève à 150 kg. La graduation est de 500 g pour toute la plage de pesage.

Le pèse-personne est de conception robuste et sera votre partenaire fidèle pendant de longues années. Son utilisation est aisée et le résultat de pesage est très lisible. Le pèse-personne est muni de roues afin de permettre une utilisation mobile

2. Consignes de sécurité

Avant d'utiliser le nouveau pèse-personne, prenez le temps de lire les consignes de sécurité suivantes.

- Veuillez respecter les instructions du mode d'emploi.
- Ne laissez pas tomber le pèse-personne et évitez les chocs.
- Ne faites effectuer les réparations que par du personnel autorisé.

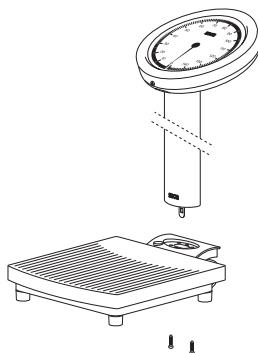
3. Avant de utiliser de pèse-personne

Déballage

– Retirez les éléments de leur emballage.

La fourniture contient les éléments suivants :

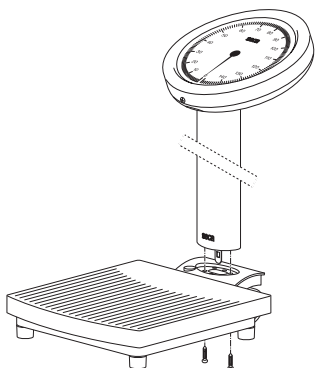
- une plate-forme de pesage,
- une colonne,
- 2 vis de fixation.



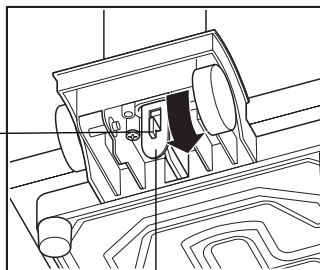
Montage de la colonne

Sur le 786 cultura, la colonne est déjà montée et le pesage peut commencer immédiatement. Sur les autres modèles, il faut procéder comme suit :

- Tournez la colonne de sorte que l'affichage soit dirigé vers la plate-forme de pesage.
- Introduisez les tirants à travers l'orifice et insérez la colonne dans l'évidement.
- Vissez la colonne par dessous avec la plate-forme de pesage.
- Incliner prudemment le pèse-personne sur le côté, si nécessaire, afin de serrer les vis à fond.
- Accrochez les tirants à travers la languette de levier de charge.
- Redressez ensuite le pèse-personne.



Tirants à travers

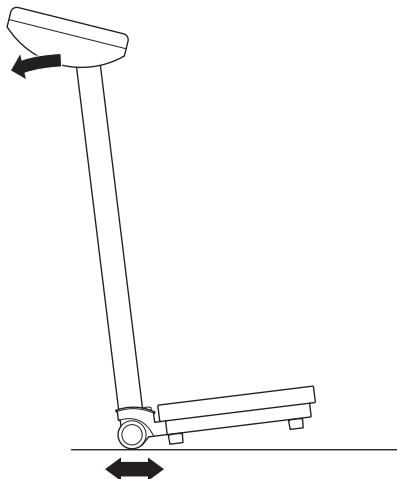


Languette de levier

Votre pèse-personne est mobile...

Il est en effet muni de deux roues au dos.

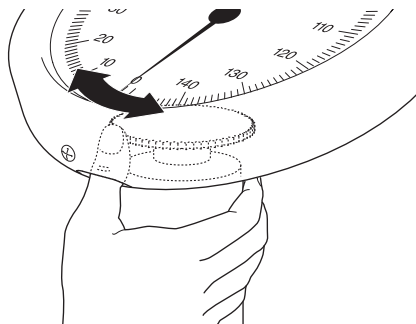
- Pour une utilisation mobile du pèse-personne **seca 786** ou **culta/cultura**, il suffit de l'incliner légèrement vers l'arrière et de le faire rouler.



4. Utilisation

Pesage correct

- Ramenez le pèse-personne sur zéro en tournant la roulette située en-dessous de la tête d'affichage.
- Lisez le résultat de pesage sur l'affichage analogique.
- La charge maximale pour les deux modèles s'élève à 150 kg.



5. Nettoyage

Si nécessaire, vous pouvez nettoyer le châssis du pèse-personne avec un nettoyant domestique ou un désinfectant commercial. Suivez les indications du fabricant.

N'utilisez en aucun cas des agents nettoyants abrasifs ou corrosifs, de l'alcool, du benzène ou tout autre produit similaire. De tels produits peuvent endommager les surfaces de qualité supérieure.

6. Que faire si...

... l'aiguille ne bouge pas alors que le pèse-personne est chargé ?

- Contrôlez si les tirants sont accrochés.

... l'aiguille ne se trouve pas sur 0 avant le pesage ?

- Réglez le pèse-personne sur 0 avant le pesage.

7. Entretien

Votre pèse-personnes seca quitte l'usine avec une précision supérieure à $\pm 0,25$ %. Pour que cette précision reste garantie par la suite, l'appareil doit être installé soigneusement et entretenu régulièrement. Suivant l'intensité de l'utilisation, nous recommandons un entretien tous les 3 à 5 ans. Pour cela, vous devez faire appel à un service d'entretien spécialisé. En cas de doute, le service clientèle seca vous aidera volontiers.

8. Fiche technique

Charge maximale	150 kg /330 lbs
Graduation	0,5 kg / 1 lbs
Précision	supérieure à $\pm 0,8 \%$
Plage de température	+10 °C á +40 °C

Modèle *seca* 786

Dimensions

Largeur :	292 mm
Hauteur :	515 mm
Profondeur :	900 mm

Poids	env. 6,5 kg
--------------	-------------

Modèle *culta*

Dimensions

Largeur :	310 mm
Hauteur :	536 mm
Profondeur :	900 mm

Poids	env. 6,5 kg
--------------	-------------

Modèle *cultura* (colonne basse)

Dimensions

Largeur :	310 mm
Hauteur :	536 mm
Profondeur :	396 mm

Poids	env. 5,9 kg
--------------	-------------

9. Elimination

Elimination du pèse-personne

Si le pèse-personne ne peut plus être utilisé, l'organisme d'enlèvement des déchets pourra vous renseigner sur les mesures nécessaires à prendre pour une élimination appropriée.

10. Garantie

Une garantie de deux ans à compter de la date de livraison est accordée pour les défauts de matière et de fabrication. Cette garantie ne s'applique pas aux pièces amovibles, telles que les batteries, les câbles, les adaptateurs secteur, les accumulateurs etc. Les défauts couverts par la garantie sont réparés gratuitement sur présentation de la quittance d'achat par le client. Aucune autre demande de réparation ne peut être prise en compte. Les frais de transport sont à la charge du client si l'appareil n'est pas installé à la même adresse que celle du client. En cas d'endommagements dus au transport, le cas de garantie peut être invoqué uniquement

si l'emballage d'origine complet a été utilisé pour les transports et si la balance a été immobilisée et fixée conformément à l'emballage initial. Tous les éléments de l'emballage doivent par conséquent être conservés.

Aucun cas de garantie ne peut être invoqué si l'appareil est ouvert par des personnes qui ne sont pas explicitement autorisées par seca.

Nous prions nos clients à l'étranger de bien vouloir contacter directement le revendeur de leur pays respectif pour les cas de garantie.

1. Vivissime congratulazioni!

Acquistando la bilancia meccanica a quadrante circolare **seca 786** e, rispettivamente, **culta/cultura** cultura siete diventati proprietari di un apparecchio preciso ed allo stesso tempo robusto.

Da oltre 150 anni la seca stabilisce la sua esperienza al servizio della salute e, nella sua qualità di azienda leader sul mercato in numerosi paesi del mondo, stabilisce sempre dei nuovi standard con i suoi sviluppi innovativi per la pesatura e la misurazione.

La bilancia meccanica a quadrante circolare **seca 786** si distingue dalla seca **culta/cultura** solo per la sua struttura esterna. Essa è verniciata in bianco ed è dotata di un rivestimento antiscivolo in gomma. Essa è destinata all'impiego in ospedali ed in istituzioni pubbliche in conformità alle norme nazionali.

La **culta/cultura** è dotata di una colonna cromata e di un anello di protezione dell'indice. Essa ha un basamento nero con copertura in plastica.

La **culta** è dotata di una colonna alta, che le dona una particolare eleganza.

Entrambi i modelli sono previsti per l'uso privato. La qualità e la precisione corrispondono a quelle delle bilance per uso medicale, come vengono impiegate anche dai medici.

La portata ammonta a 150 kg, in tutti i modelli. La divisione ammonta a 500 g sull'intero campo di pesata.

La bilancia è costruita in modo molto stabile e vi servirà per un lungo periodo di tempo. Essa è facile da usare ed è caratterizzata da un'ottima leggibilità. La bilancia si può spostare su rotelle e quindi utilizzabile come apparecchio mobile.

2. Sicurezza

Prima di utilizzare la nuova bilancia, prendetevi per favore un po' di tempo, per leggere le seguenti avvertenze riguardanti la sicurezza.

- Attenetevi alle indicazioni fornite nelle istruzioni per l'uso.
- Non dovete lasciar cadere la bilancia né esporla ad urti violenti.
- Fate eseguire le riparazioni esclusivamente da persone autorizzate.

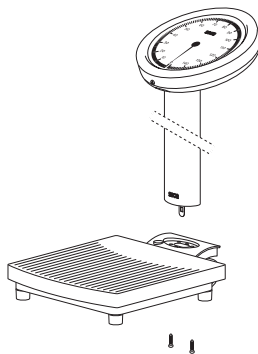
3. Prima di cominciare veramente...

Sistemazione della bilancia

– Rimuovete l'imballaggio.

Sono compresi nella fornitura:

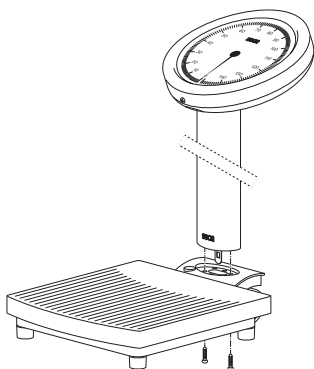
- la piattaforma di pesata,
- la colonna,
- 2 viti di fissaggio.



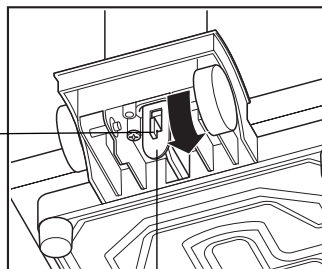
Montaggio della colonna

Nella 786 cultura la colonna è già montata, si può pesare immediatamente. Negli altri modelli, per favore, procedete come segue.

- Girate la colonna in modo che lo strumento di lettura sia rivolto verso la superficie di pesata.
- Fate passare l'asta di trazione attraverso l'apertura ed inserite la colonna nell'incavo.
- Appoggiate eventualmente la bilancia su un lato, facendo attenzione, per serrare le viti.
- Collegare la spina del cavo di collegamento alla parte posteriore della bilancia.
- Agganciate l'asta di trazione sulla linguetta della leva di carico.
- Rimettete quindi in posizione verticale.



Leva di carico

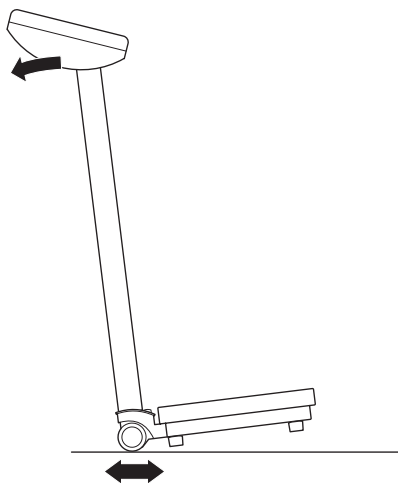


Asta di trazione

La vostra bilancia è mobile ...

Infatti essa è dotata di due rotelle su lato posteriore.

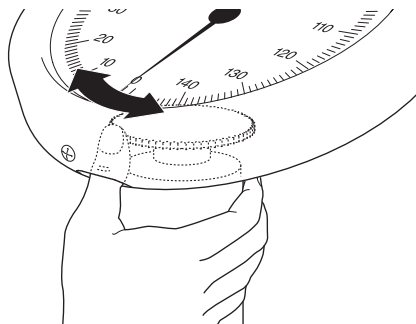
- Per usarla come bilancia mobile, la bilancia **seca 786** o, rispettivamente, **culta/cultura** può venire inclinata leggermente all'indietro e quindi spostata sulle rotelle.



4. Uso

Pesare correttamente

- Tarate la bilancia sullo zero, ruotando la rotella sotto la testata con l'indicatore.
- Leggete il risultato della pesata sullo strumento indicatore analogico.
- La portata ammonta a 150 kg, in tutti i modelli.



5. Pulizia

Pulite l'esterno della bilancia, quando se ne presenta la necessità con un detersivo per uso domestico oppure un disinfettante normalmente reperibile in commercio. Attenetevi alle indicazioni del fabbricante.

Per la pulizia non utilizzate in nessun caso dei detersivi abrasivi oppure forti, dell'alcol denaturato, della benzina oppure dei prodotti analoghi. Questi agenti potrebbero danneggiare le superfici pregiate.

6. Cosa fare se ...

... quando si carica la bilancia non si ha nessun'escursione dell'indice?

- Controllate se l'asta di trazione è agganciata.

... prima di pesare l'indice non si trova su 0?

- Prima di pesare, tarate la bilancia sullo zero.

7. Manutenzione

La vostra bilancia lascia la fabbrica con una precisione superiore a $\pm 0,25\%$. Per continuare a raggiungere questa precisione, è necessario che il prodotto sia collocato accuratamente e sottoposto a regolare manutenzione. A seconda della frequenza di uso raccomandiamo una manutenzione ad intervalli di tempo da 3 a 5 anni. Tenete conto del fatto che, per questo scopo, occorre far intervenire un servizio tecnico qualificato. In caso di dubbi il Servizio Tecnico Assistenza Clienti vi darà assistenza.

8. Specifiche tecniche

Carico massimo	150 kg /330 lbs
Divisione fine	0,5 kg / 1 lbs
Precisione	superiore a $\pm 0,8 \%$
Campo di temperatura	+10 °C fino a +40 °C

Modello *seca* 786

Dimensioni

Larghezza:	292 mm
Profondità:	515 mm
Altezza:	900 mm

Peso proprio	ca. 6,5 kg
---------------------	------------

Modello *culta*

Dimensioni

Larghezza:	310 mm
Profondità:	536 mm
Altezza:	900 mm

Peso proprio	ca. 6,5 kg
---------------------	------------

Modello *cultura* (colonna corta)

Dimensioni

Larghezza:	310 mm
Profondità:	536 mm
Altezza:	396 mm

Peso proprio	ca. 5,9 kg
---------------------	------------

9. Smaltimento

Smaltimento della bilancia

Se non si dovesse più utilizzare la bilancia, l'ente competente per la rimozione dei rifiuti vi darà volentieri delle informazioni sui provvedimenti necessari per lo smaltimento conforme alle regole della tecnica.

10. Garanzia

Per difetti che si possono ricondurre ad errori di materiale o di fabbricazione vale un termine di garanzia di due anni a partire dalla consegna. Tutte le parti mobili come, ad esempio, batterie, cavi, alimentatori, accumulatori, ecc, ne sono escluse. Difetti che sono coperti dalla garanzia, verranno eliminati gratuitamente per il cliente contro presentazione della ricevuta d'acquisto. Non è possibile prendere in considerazione altre pretese. I costi del trasporto di andata e di ritorno sono a carico del cliente, se l'apparecchio si trova in un luogo diverso dal domicilio del cliente. Nel caso di danni dovuti al trasporto i diritti di garanzia

si possono far valere solo, se per il trasporto si è utilizzato l'imballaggio originale completo e la bilancia vi è stata fissata in modo conforme allo stato dell'imballaggio originale. Conservate quindi le parti dell'imballaggio.

Non vi è nessuna garanzia, se l'apparecchio è stato aperto da persone, che non sono state esplicitamente autorizzate a ciò dalla seca.

Preghiamo i clienti all'estero di rivolgersi nei casi previsti dalla garanzia direttamente al venditore del rispettivo Paese.

1. ¡Le felicitamos!!

Con la compra de la báscula de agujas circular mecánica **seca 786** o **culta/cultura** ha adquirido Ud. un aparato robusto y de alta precisión.

Hace más de 150 años que la empresa seca pone sus experiencias en favor de la salud y, como líder en el mercado, fija siempre nuevas pautas con desarrollos innovadores para pesar y medir en muchos países del mundo.

La báscula de agujas circular mecánica **seca 786** sólo se diferencia de la seca **culta/cultura** por su diseño óptico. Está barnizada en blanco y va equipada con un revestimiento de goma antirresbalante. Está concebida para el uso en hospitales y en Instituciones públicas de acuerdo con las normas nacionales

La **culta/cultura** está equipada con una columna cromada y un anillo de protec-

ción de las agujas. Tiene un bastidor negro con tapa de plástico.

La báscula culta posee una columna larga que permite leer el peso fácilmente.

La báscula culta posee una columna corta que la convierte en algo muy elegante.

Ambos modelos están previstas para el uso privado. La calidad y la precisión son similares a las básculas médicas, usadas también por los médicos.

La carga máxima es, en todos los modelos, de 150 kg. La división es de 500 g por toda la gama de pesada.

La báscula es muy robusta y le durará mucho tiempo. Es fácil de manejar y de fácil lectura. La báscula lleva ruedas y es por ello de uso móvil.

2. Seguridad

Antes de utilizar la nueva báscula, tómese algo de tiempo para leer los siguientes avisos de seguridad

- Seguir los avisos en el manual de instrucciones.
- No dejarse caer la báscula ni someterla a fuertes golpes.
- Mandar hacer las reparaciones solamente a personal autorizado.

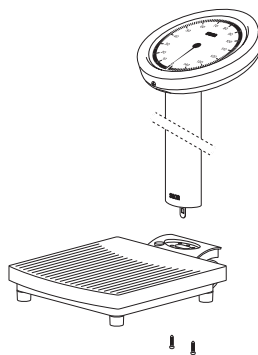
3. Preparativos

Desempaquetar

– Quitar el embalaje.

El volumen de suministro incluye:

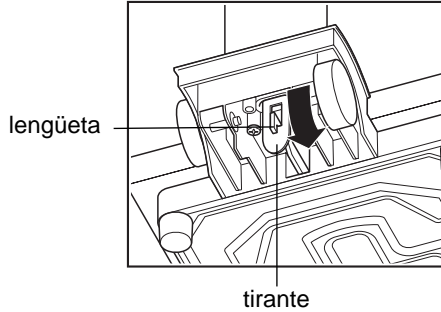
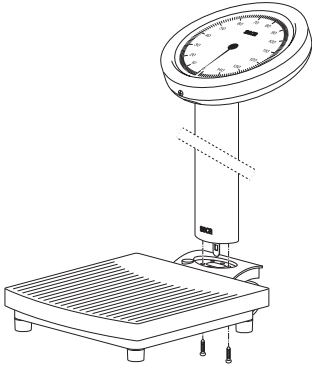
- Plataforma de pesar
- Columna
- 2 tornillos de fijación.



Montaje de la columna

En la báscula 786 cultura, la columna ya viene montada, puede pesarse al instante. En los otros modelos, proceder de la manera siguiente:

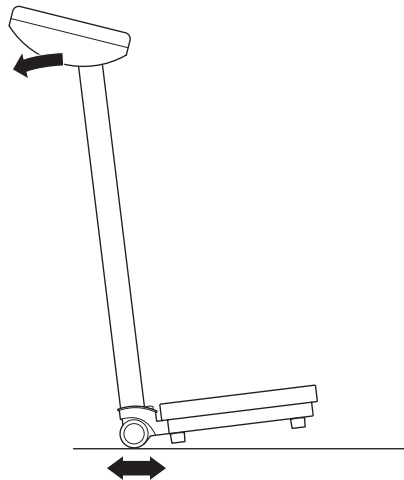
- Girar la columna de tal modo que la indicación mire hacia la plataforma de pesada
- Pasar el tirante por el agujero y poner la columna en la entalladura.
- Inclinar con cuidado a un lado la báscula para apretar los tornillos.
- Conectar el enchufe del cable de conexión en la parte trasera de la báscula.
- Colgar el tirante en la lengüeta de la palanca de carga.
- A continuación, colocar la báscula de recha de nuevo.



La báscula es móvil...

En la parte trasera lleva dos ruedas.

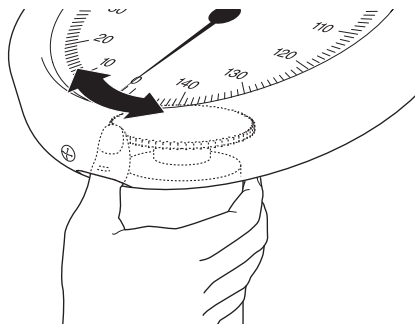
- Para el uso móvil, la báscula **seca 786** o **culta/cultura** puede inclinarse un poco hacia atrás y después moverse con las ruedas.



4. Manejo

Para pesar correctamente

- Tarar la báscula a cero, girando en la ruedecilla delantera por debajo del cabezal visualizador.
- Leer la pesada en la indicación analógica.
- La carga máxima es, en todos los modelos, de 150 kg.



5. Limpieza

Limpiar la parte exterior de la báscula, según fuera preciso, con un detergente doméstico o con un desinfectante corriente. Respete los avisos del fabricante.

No utilice en ningún caso limpiadores agresivos o fuertes, alcohol, bencina o similares para limpiarla. Tales medios pueden dañar las superficies.

6. ¿ Qué hacer cuando...

... no se mueven las agujas estando cargada?

- controlar si está enganchado el tirante.

... no está la aguja en 0 antes de pesar?

- tarar la báscula a cero antes de cargarla.

7. Mantenimiento

La báscula seca sale de fábrica con un precisión mejor de $\pm 0,25\%$. Para mantener siempre esta precisión, el producto debe colocarse con sumo cuidado y realizar periódicamente trabajos de mantenimiento. Según la periodicidad de uso, recomendamos un mantenimiento cada 3 a 5 años. Por favor, tenga en cuenta que es necesario un servicio cualificado de mantenimiento. En caso de duda, su servicio posventa seca le ayudará con gusto.

8. Datos técnicos

Carga máxima	150 kg /330 lbs
División de precisión	0,5 kg / 1 lbs
Precisión	mejor de $\pm 0,8 \%$
Gama de temperatura	+10 °C hasta +40 °C

Modelo *seca* 786

Medidas

Anchura:	292 mm
Fondo:	515 mm
Altura:	900 mm

Tara ca. 6,5 kg

Modelo *culta*

Medidas

Anchura:	310 mm
Fondo:	536 mm
Altura:	900 mm

Tara ca. 6,5 kg

Modelo *cultura* (columna corta)

Medidas

Anchura:	310 mm
Fondo:	536 mm
Altura:	396 mm

Tara ca. 5,9 kg

9. Eliminación

Eliminación de la báscula

Si no se pudiera utilizar más la báscula, la Asociación gestora de residuos pertinente le informará con gusto sobre las medidas necesarias a llevar a cabo para una eliminación adecuada.

10. Garantía

Garantizamos 2 años de garantía a partir de la fecha de entrega por los fallos debidos a fallos de material o de fabricación. Se excluyen todas las piezas móviles como p. ej. pilas, cables, equipos de alimentación, acumuladores, etc. Los fallos que recaigan durante el periodo de garantía se subsanarán gratis presentando el recibo de compra. Otros derechos no pueden tenerse en consideración. El transporte de ida y vuelta corre a cargo del cliente, si el aparato se encuentra en otro lugar de la sede del cliente.

Sólo se concederán derechos de garantía en casos de daños de transporte, si en el transporte se usó el embalaje original y la báscula se aseguró y sujetó tal como en su estado original. Por lo tanto, conserve todas las piezas de embalaje.

La garantía caduca si el aparato es abierto por personas que no han sido autorizadas expresamente para ello por seca.

Rogamos a los clientes extranjeros que se dirijan ante un caso de garantía al vendedor del país respectivo.

17-10-06-280b/03